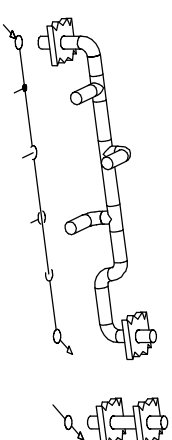


- Legenda:
- Elementy do demontażu
- Instalacja wody zimnej – istniejąca
- Instalacja wody ciepłej – istniejąca
- Instalacja wody ciepłej – istniejąca
- Instalacja wody zimnej – istniejąca
- Instalacja wody zimnej – projektowana
- Instalacja wody ciepłej – projektowana
- Instalacja wody zmieszanej 25–35°C – projektowana
- Zawór kulowy
- Mieszacz z termostatem do pryszniców bezpieczeństwa i oczomyjek
- Oczomyjka
- Prysznic bezpieczeństwa

Wymagania izolacji cieplnej rur		
Lp	Rodzaj przewodu lub komponentu	Minimalna grubość izolacji cieplnej (materiał o współ. przew. ciepła 0,035 W/(m·K))
1	Średnica wewnętrzna do 22 mm	20 mm
2	Średnica wewnętrzna od 22 do 35 mm	30 mm

All pipes are drawn without insulation / Wszystkie rury rysowane są bez izolacji
All pipes are drawn in scale / Wszystkie rury są rysowane w skali



UWAGI:

- Ostateczna koordynacja instalacji będzie wykonana przez podwykonawcę na budowie i umieszczona w projekcie montażowych.
- Rysunek stanowi fragment opracowania i należy rozpatrywać go razem z kompletem dokumentacji wykonawczej
- Przebiega przewodów przez przegrody będące oddzieleniem stref pożarowych należy uszczelnąć ogniochronnie.
- Przewody prowadzić z uwzględnieniem odpowiedniego spodka
- Przed montażem przewodów należy sprawdzić na budowie trasę prowadzenia przewodów oraz wysokość

RYСУNEK JEST CZĘŚCIĄ DZIAŁA CHRONIONEGO PRAWAMI AUTORSKIMI. WPROWADZANIE ZMIAN, POWIELANIE, WYKORZYSTYWANIE W SPOSÓB NIEZGODNY Z NABYTIAMI PRAWAMI MAŁYKOWYMI WYMAGA PISEMNEJ ZGODY AUTORÓW. RYSUNEK Należy rozpatrywać łącznie z opisem technicznym i projekcjami branżowymi i ewentualne wątpliwości wyjaśnić z autorami.

INWESTOR: INSTYTUT WYSOKICH CIŚNIEN (IWC PAN)
ul. Sokółowska 29/37, 01-142 Warszawa

PROJEKT: PRZYGOTOWANIE POMIESZCZENIA "CLEAN-ROOM"
W BUDYNKU INSTYTUTU WYSOKICH CIŚNIEN POLSKIEJ AKADEMII NAUK
PRZY UL. STRUŻANSKIEJ 8 W STANISŁAWOWIE PIERSZYMA, GMINA NIEPORĘT

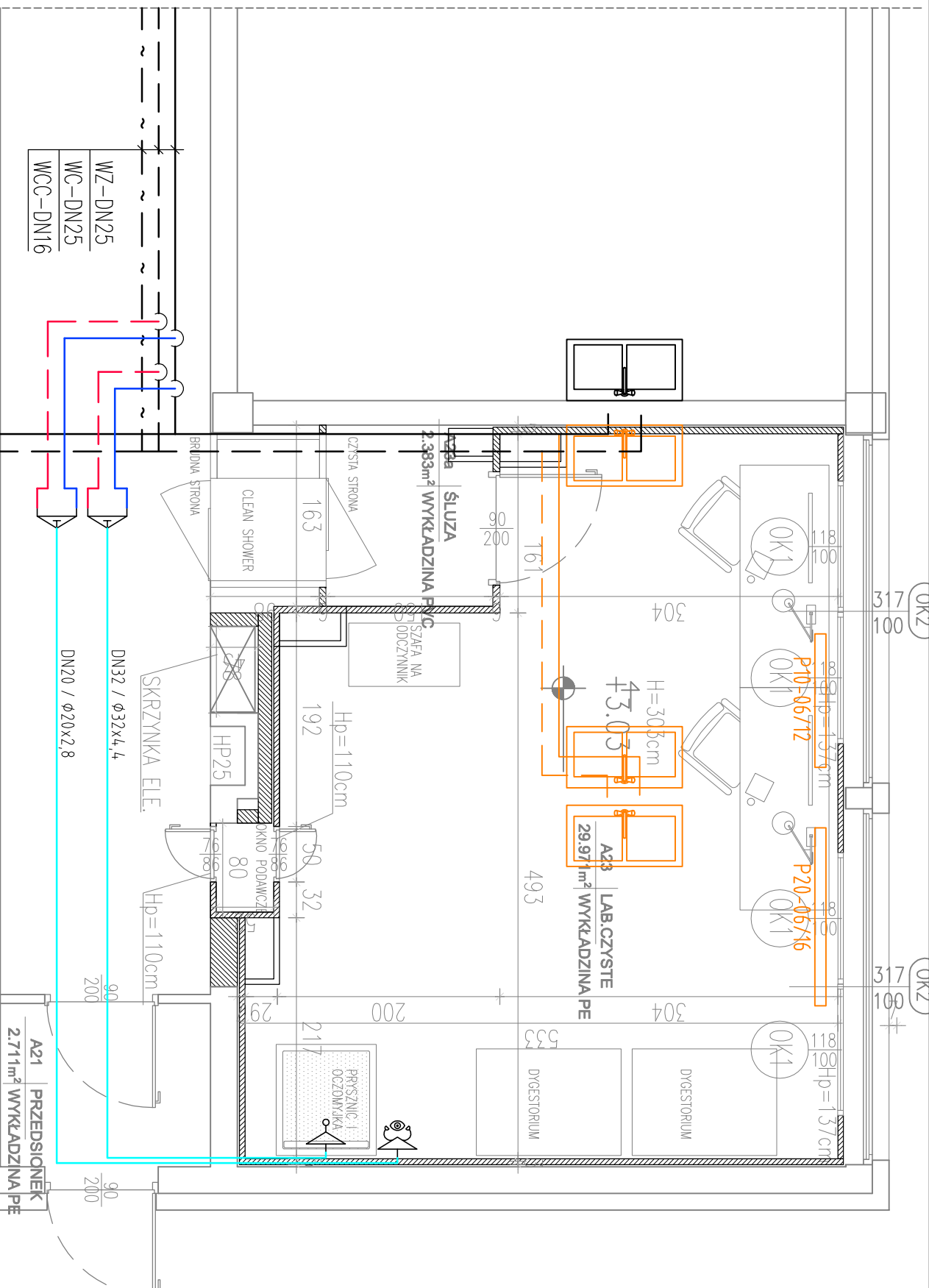
JEDNOSTKA PROJEKTOWA: N&D PROJEKT
04-984 Warszawa, ul. Pocztkowa 11/1, nadzior & nadzór nad budowlaną

PROJEKTANT:
mgr inż. Maciej Żelechowski
upr. MAZ/0224/PWOS/08

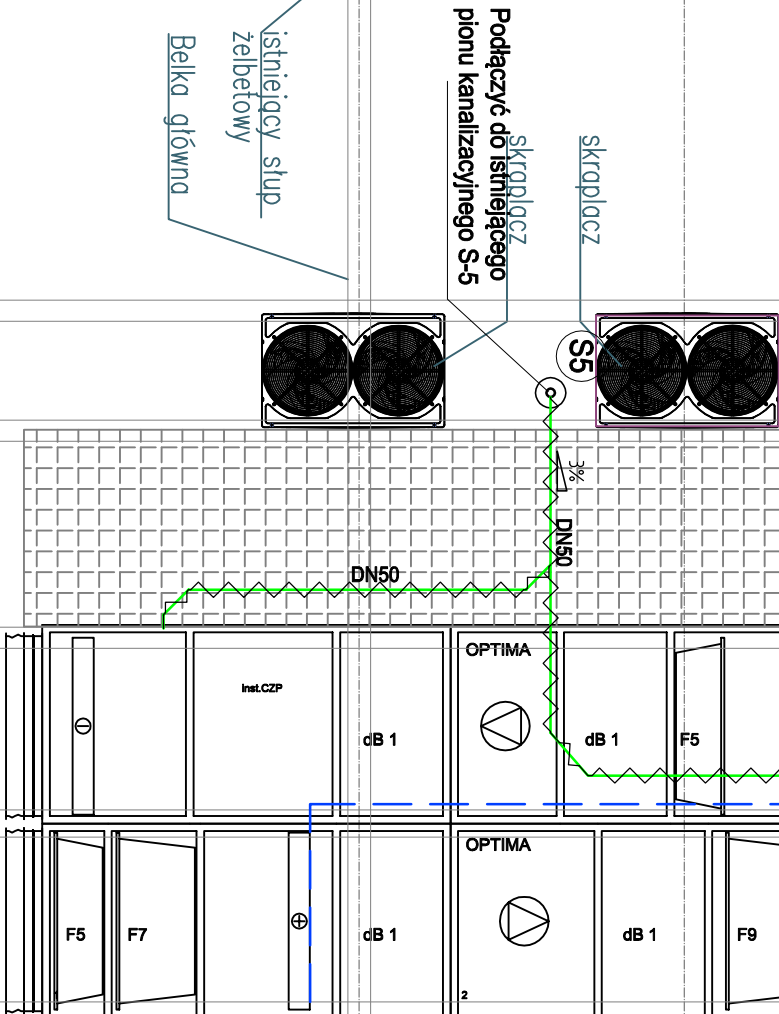
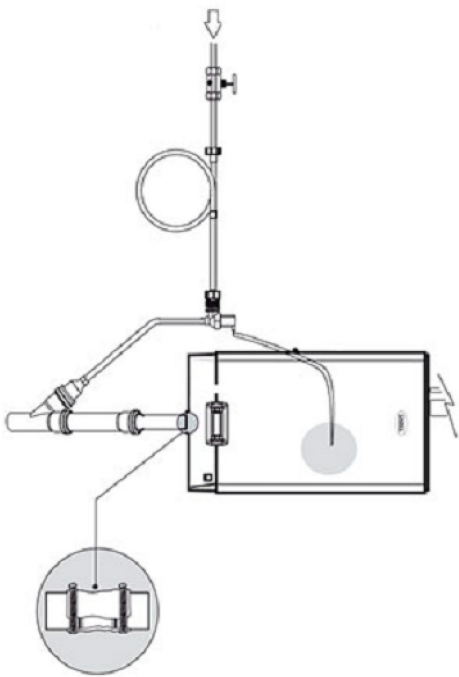
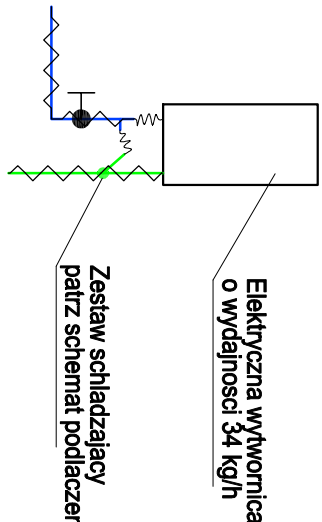
RYСУNEK: Instalacje wod-kan, c.o.
Rzut parteru

FAZA:	PROJEKT	DATA:	SKALA:
WYKONAWCZY		23 05 2025	1:50

BRANŻA:	SANITARNA	REWIZJA:	NR RYS.
	00		IS-WKC-01R



WZ-DN25
WC-DN25
WCC-DN16

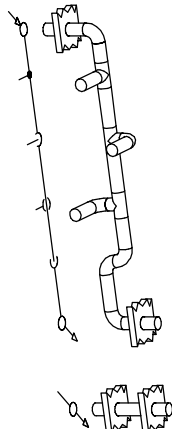


3

- Legenda:
- Instalacja wody zimnej – projektowana
 - Instalacja wody zimnej proj. zabezpieczona kablem grzewczym
 - Instalacja wody zimnej prowadzona pod dachem – projektowana
 - Zawór kulowy
 - Projektowana instalacja skroplin
 - Projektowana instalacja skroplin zabezpieczona kablem grzewczym
 - Instalacje wodne prowadzone na zewnątrz zabezpieczyć przed zamarzaniem przy pomocy kabli grzewczych i izolacji cieplnych lub instalacje i urządzenia schować w obudowach.

Wymagania izolacji cieplnej rur		
Lp	Rodzaj przewodu lub komponentu	Minimalna grubość izolacji cieplnej (materiał o współ. przew. ciepła 0,035 W/(m·K))
1	Średnica wewnętrzna do 22 mm	20 mm
2	Średnica wewnętrzna od 22 do 35 mm	30 mm

All pipes are drawn without insulation / Wszystkie rury rysowane są bez izolacji
All pipes are drawn in scale / Wszystkie rury są rysowane w skali



UWAGI:

- Ostateczna koordynacja instalacji będzie wykonana przez podwykonawcę na budowie i umieszczona w projektach montażowych.
- Rysunek stanowi fragment opracowania i należy rozpatrywać go razem z kompletem dokumentacji wykonawczej
- Przebiega przewodów przez przegrody będące oddzieleniem stref pożarowych należy uszczelnąć ogniochronnie.
- Przewody prowadzić z uwzględnieniem odpowiedniego spadku
- Przed montażem przewodów należy sprawdzić na budowie trasę prowadzenia przewodów oraz wysokość

RYSunek JEST CZĘŚCIĄ DZIAŁA CHRONIONEGO PRAWAMI AUTORSKIMI. WPROWADZANIE ZMIAN, POWIELANIE, WYKORZYSTYWANIE W SPOSÓB NIEZGODNY Z NABYTYMI PRAWAMI MAŁYKOWYMI, WYMAGA PISANIEJ ZGODY AUTORÓW. RYSUNEK NALŻY ROZPRAWIWAĆ ŁĄCZNIE Z OPISEM TECHNICZNYM I PROJEKTAMI BRANŻOWYMI A EWENTUALNE WĄTPLIWOŚCI WYJAŚNIĆ Z AUTORAŁMI

INWESTOR: INSTYTUT WYSOKICH CIŚNIEN (IWC PAN)
ul. Sokółowska 29/37, 01-142 Warszawa

PROJEKT: PRZYGOTOWANIE POMIESZCZENIA "CLEAN-ROOM" W BUDYNKU INSTYTUTU WYSOKICH CIŚNIEN POLSKIEJ AKADEMII NAUK PRZY UL. STRUŻAŃSKIEJ 8 W STANISŁAWOWIE PIERWSZYM, GMINA NIEPOLEĆ

JEDNOSTKA PROJEKTOWA: N&D PROJEKT
04-984 Warszawa, ul. Początkowa 11/1, nadsztor & doradztwo budowlane

PROJEKTANT: mgr inż. Maciej Żelechowski
upr. MAZ/0224/PWOS/08

RYSunEK: Instalacje wod-kan
Rzut dachu

FAZA: PROJEKT DATA: 23 05 2025 SKALA: 1:50
WYKONAWCZY

BRANŻA: SANITARNA REWIZJA: 00 NR RYS: IS-WKC-02R